

PLACEMENTS AVEC PARTICIPATION



SOMMAIRE TRIMESTRIEL DU COMPTE DE PARTICIPATION T3 2021

(au 30 septembre 2021)



VOUS POUVEZ COMPTER SUR NOUS

L'Empire, Compagnie d'Assurance-Vie (Empire Vie) est une société fièrement canadienne en activité depuis 1923. Elle offre une gamme de produits individuels et collectifs d'assurance vie et maladie, de placements et de retraite, y compris des fonds communs de placement par l'entremise de Placements Empire Vie Inc., sa filiale en propriété exclusive.

Sa mission est d'aider les Canadiens et les Canadiennes à accumuler un patrimoine, à générer un revenu et à atteindre la sécurité financière avec simplicité, rapidité et facilité. La firme DBRS évalue sa solidité financière. Veuillez consulter le site Web de l'Empire Vie pour connaître ses notes courantes.

Suivez @EmpireVie sur les réseaux sociaux ou visitez le www.empire.ca pour obtenir plus de détails.



TABLE DES MATIÈRES

Assurance vie avec participation 1



Compte de participation..... 1

Calcul des participations 3



Dix principaux titres du compte de participation 5

Rendement de notre compte de participation 6



Historique des participations de l'Empire Vie..... 7

Incidence des changements apportés au barème
de participation sur une police 8

ASSURANCE VIE AVEC PARTICIPATION

L'assurance vie avec participation est un produit idéal pour beaucoup de Canadiennes et de Canadiens, car elle offre :

- des primes garanties;
- une protection d'assurance vie garantie;
- des valeurs de rachat et des valeurs libérées garanties;
- un potentiel d'obtenir des participations tous les ans.

Des rendements constants et une approche de placement prudente ont permis aux régimes avec participation de l'Empire Vie d'obtenir un grand succès au cours des années. C'est également pourquoi nous avons toujours versé des participations depuis que nous offrons ce type d'assurance. Notre barème de participation ne sera jamais inférieur à zéro pour cent. Toute participation ne pourra être reprise une fois qu'elle sera versée.

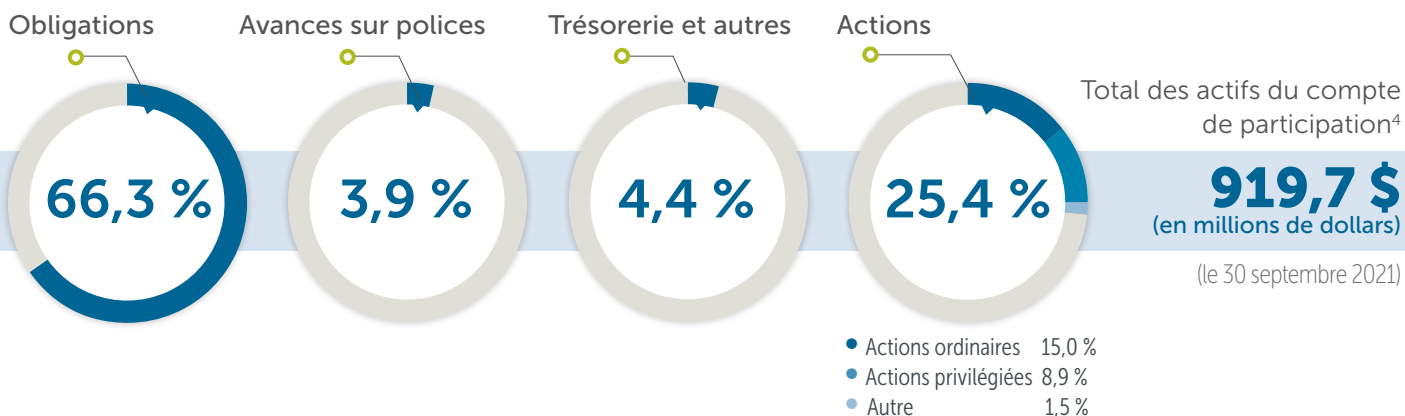
COMPTE DE PARTICIPATION

Les primes payées pour l'assurance vie avec participation sont déposées dans le compte de participation, puis investies. Les prestations de décès et les frais sont payés à même le compte de participation. Les titulaires de polices avec participation ont droit à une part des rendements d'un compte de participation sous forme de participations, qui sont déclarées sur une base annuelle et versées dans la police. Les participations ne sont pas garanties.

L'Empire Vie gère le compte de participation afin de s'assurer qu'il contient des sommes suffisantes pour qu'elle honore ses obligations envers ses titulaires de polices, paie les frais et respecte les garanties associées aux contrats.

L'objectif de gestion de notre compte de participation est d'offrir une croissance à long terme des actifs et de générer un revenu adéquat afin de respecter les exigences des garanties de nos produits d'assurance vie avec participation. Le taux de rendement des placements dans notre compte de participation est basé sur la croissance de nos actifs sous gestion qui soutiennent ces régimes uniques. Le taux de rendement est l'un des facteurs utilisés pour déterminer le barème de participation.

COMPOSITION DES ACTIFS SOUS-JACENTS



Détails du portefeuille d'obligations

Le 30 septembre 2021, le compte de participation de l'Empire Vie totalisait 919,7 millions de dollars. Environ 74,46 % de la valeur de ce compte se compose de placements à faible risque, dont environ 66,3 % d'obligations ou 609 millions de dollars. Le rendement comptable des obligations du compte de participation est d'environ 4,5 %.

Les obligations du compte de participation arriveront à échéance au cours des 30 prochaines années et plus. Environ 3 % de ces obligations sont réinvesties chaque année aux taux d'intérêt couramment pratiqués sur le marché. Cette approche fait en sorte que le rendement du compte de participation, sur la base du rendement comptable, demeurera relativement stable et diminuera graduellement au cours des 30 prochaines années et plus.

Le solde de 33,7 % des actifs du compte de participation se compose d'avances sur polices, de trésorerie et d'actions.

Trésorerie et obligations

Trésorerie et placements à court terme	3,1 %
AAA	4,7 %
AA	19,4 %
A	42,9 %
BBB	29,7 %
BB	0,2 %

(le 30 septembre 2021)

Les obligations sont la base même des actifs sous gestion de notre compte de participation. Ces pourcentages fluctueront lorsque nous achèterons ou vendrons de nouvelles obligations ou que des obligations existantes arriveront à échéance. Ils pourraient aussi fluctuer si la notation de toute obligation que nous détenons venait à changer.

Actions ordinaires et actions privilégiées

Ce tableau montre la répartition géographique des actions ordinaires et des actions privilégiées détenues au sein des actifs sous-jacents qui soutiennent nos régimes avec participation.

Portefeuilles d'actions ordinaires et d'actions privilégiées

	Actions ordinaires	Actions privilégiées
Canada	97,5 %	100 %
États-Unis	0,0 %	0,0 %
Étranger	2,5 %	0,0 %

(le 30 septembre 2021)

CALCUL DES PARTICIPATIONS

Chaque année, l'Empire Vie détermine le montant total des participations qui seront déclarées au sein de ses régimes avec participation selon le rendement du compte de participation. Elle apporte des changements au barème de participation de chaque produit, s'il y a lieu. Le barème de participation détermine le montant de participation à verser à chaque police avec participation. Les participations ne sont pas garanties, et le barème de participation peut être modifié chaque année en fonction de certains facteurs, tels que les charges opérationnelles, le rendement des placements, le coût de versement des prestations, notamment les prestations de décès, les valeurs de rachat et les participations.

L'Empire Vie utilise une méthode de lissage pour calculer les facteurs techniques qui sous-tendent le barème de participation. La moyenne des résultats techniques au chapitre de la mortalité et des rachats est calculée sur une période de cinq ans afin de réduire les fluctuations annuelles. Le taux d'intérêt du barème de participation est ajusté pour tenir compte des gains et des pertes sur les actifs vendus inclus dans le revenu sur la durée de vie résiduelle avant l'échéance de chaque actif vendu. Il s'agit d'un traitement comptable et non d'un mécanisme de lissage.

Taux de rendement des placements dans le compte de participation

 **7,94 %**

taux annualisé en cumul annuel au 30 septembre 2021

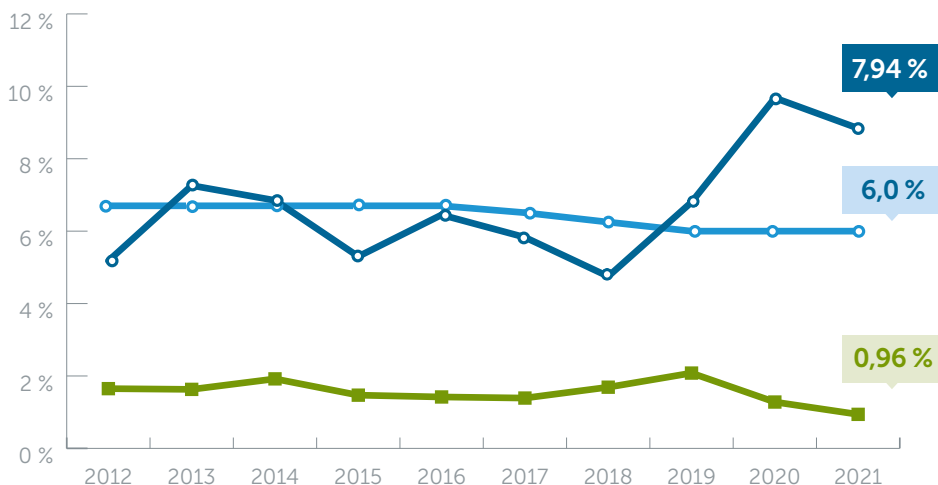
Taux d'intérêt courant du barème de participation

 **6,00 %**




pour toutes les polices avec participation incluant Optimax^{MD} et AssurMax^{MD}

Historique des taux d'intérêt du barème de participation

Année	Rendement du compte de participation	Taux d'intérêt du barème de participation	CPG de 5 ans administrés par des banques à charte ¹
2012	5,18 %	6,70 %	1,65 %
2013	7,26 %	6,70 %	1,63 %
2014	6,85 %	6,70 %	1,92 %
2015	5,30 %	6,70 %	1,47 %
2016	6,45 %	6,70 %	1,42 %
2017	5,83 %	6,51 %	1,39 %
2018	4,75 %	6,25 %	1,69 %
2019	6,80 %	6,00 %	2,08 %
2020	9,68 %	6,00 %	1,28 %
2021	7,94 %	6,00 %	0,96 %



Comparaison des taux d'intérêt du compte de participation

-  Taux d'intérêt du barème de participation
-  Rendement du compte de participation (au 30 septembre 2021)
-  CPG de 5 ans administrés par des banques à charte

Trois composantes du compte de participation utilisées dans le calcul des participations annuelles :

1) Taux de rendement des placements **40 %**

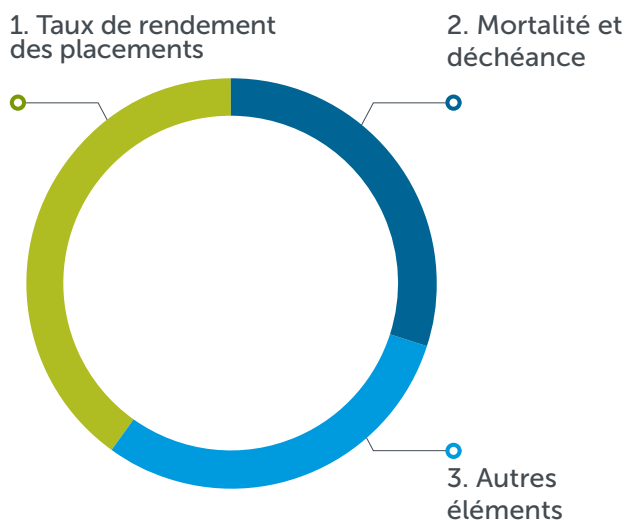
Le taux de rendement des placements obtenu pour le compte de participation représente environ 40 % du barème de participation.

2) Mortalité et déchéance **30 %**

Le montant des prestations versées pour les régimes avec participation peut avoir une incidence positive ou négative sur les participations. Les polices en déchéance peuvent également modifier les participations. Les résultats de mortalité comptent pour environ 30 % du barème de participation.

3) Autres éléments **30 %**

On nomme souvent « Autres éléments » la composante des impôts et des charges parce que ces éléments tendent à changer fréquemment. De plus, les autres éléments regroupent des composantes destinées à protéger le compte de participation d'éléments qui ont une incidence sur la rentabilité, tels que les changements réglementaires ou les modifications à apporter aux déclarations financières. En moyenne, environ 30 % de chaque participation inclut un rendement des montants alloués à la composante des autres éléments.



DIX PRINCIPAUX TITRES DU COMPTE DE PARTICIPATION

Actions

Société mère	Pourcentage
Corporation Financière Power	11,9 %
Banque TD	7,1 %
Keyera Corporation	6,0 %
Banque de Montréal	5,2 %
Acto Limited	4,9 %
Brookfield Asset Management	4,4 %
Financière Manuvie	4,1 %
Financière Sun Life	3,4 %
Shaw Communications	3,4 %
RBC	3,2 %
(le 30 septembre 2021)	53,6 %

Les 10 principaux titres du portefeuille d'actions représentent un pourcentage important des actions totales détenues au sein du compte de participation sous-jacent. Bien que ce chiffre paraisse élevé, il faut se rappeler que les actions représentent un plus petit pourcentage du total des actifs sous gestion de notre compte de participation.

Expositions

Société mère	Pourcentage
Corporation Financière Power	7,1 %
Metro Inc.	2,8 %
Banque TD	2,7 %
Financière Sun Life	2,7 %
Telus Inc..	2,1 %
Irving Oil.	2,0 %
Fortis Inc.	2,0 %
Hamilton Sensor	1,9 %
Keyera Corporation	1,7 %
Enbridge Inc.	1,6 %
(le 30 septembre 2021)	26,6 %

Les expositions renvoient au pourcentage total d'actions et d'obligations d'une société ou d'une institution individuelle détenues dans notre compte de participation. Nos 10 principales expositions représentent un plus petit pourcentage comparativement au portefeuille d'actions, ce qui nous permet de diversifier nos placements.

Secteurs

Secteur d'activité	Pourcentage
Services financiers	36,6 %
Services publics	13,7 %
Énergie	11,8 %
Services de communication	8,9 %
Biens de consommation de base	7,1 %
Industrie	6,1 %
Immobilier	5,8 %
Infrastructures	2,7 %
Soins de santé	2,4 %
Autre	4,9 %
(le 30 septembre 2021)	100,0 %

Les actions et les obligations peuvent provenir d'un large éventail de secteurs. Ce graphique illustre le total des actifs sous gestion dans notre compte de participation au sein des 10 principaux secteurs d'activité.

RENDEMENT DE NOTRE COMPTE DE PARTICIPATION

Le tableau ci-dessous illustre la stabilité relative des rendements annualisés des actifs de notre compte de participation (déduction faite des frais de gestion des placements) comparativement à d'autres options de placement au Canada au cours des 30 dernières années.

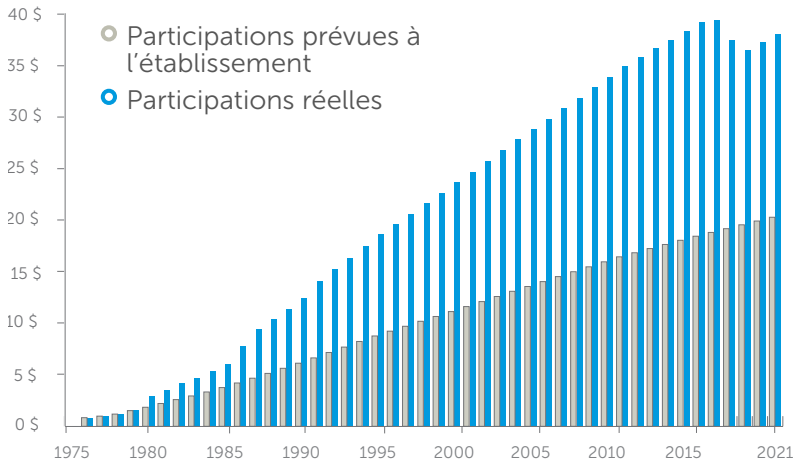
Fin d'année	Compte de participation de l'Empire Vie ²	Obligations de 5 à 10 ans négociables du gouv. du Canada ¹	CPG de 5 ans administrés par des banques à charte ¹	IPC global canadien ¹	Rendement composé total de l'indice S&P/TSX ³
1989	14,27 %	9,83 %	10,17 %	5,00 %	21,37 %
1990	12,14 %	10,82 %	10,98 %	4,80 %	-14,80 %
1991	11,47 %	9,36 %	8,94 %	5,60 %	12,02 %
1992	9,28 %	8,16 %	7,33 %	1,50 %	-1,43 %
1993	10,50 %	7,24 %	6,20 %	1,80 %	32,55 %
1994	9,31 %	8,26 %	7,34 %	2,00 %	-0,18 %
1995	9,62 %	7,93 %	7,06 %	2,20 %	14,53 %
1996	10,12 %	6,86 %	5,64 %	1,60 %	28,35 %
1997	9,45 %	5,87 %	4,71 %	1,60 %	14,98 %
1998	8,28 %	5,26 %	4,38 %	0,90 %	-1,58 %
1999	8,51 %	5,56 %	4,81 %	1,70 %	31,71 %
2000	8,83 %	5,96 %	5,34 %	2,70 %	7,41 %
2001	8,32 %	5,32 %	4,05 %	0,70 %	-12,57 %
2002	7,83 %	5,08 %	3,91 %	3,80 %	-12,44 %
2003	7,66 %	4,54 %	3,13 %	2,10 %	26,72 %
2004	7,53 %	4,34 %	2,92 %	2,10 %	14,48 %
2005	7,50 %	3,89 %	2,71 %	2,10 %	24,13 %
2006	7,37 %	4,18 %	3,16 %	1,70 %	17,26 %
2007	6,86 %	4,25 %	3,31 %	2,40 %	9,83 %
2008	5,01 %	3,36 %	3,01 %	1,20 %	-33,00 %
2009	6,34 %	2,84 %	1,95 %	1,30 %	35,05 %
2010	5,67 %	2,88 %	1,97 %	2,40 %	17,61 %
2011	5,83 %	2,47 %	1,87 %	2,30 %	-8,71 %
2012	5,18 %	1,63 %	1,65 %	0,80 %	7,19 %
2013	7,26 %	1,99 %	1,63 %	1,20 %	12,99 %
2014	6,85 %	1,87 %	1,92 %	1,50 %	10,55 %
2015	5,30 %	1,19 %	1,47 %	1,60 %	-8,32 %
2016	6,45 %	1,02 %	1,42 %	1,50 %	21,08 %
2017	5,83 %	1,61 %	1,39 %	1,90 %	9,10 %
2018	4,75 %	2,22 %	1,69 %	2,00 %	-8,89 %
2019	6,80 %	1,53 %	2,08 %	2,20 %	22,88 %
2020	9,68 %	0,65 %	1,28 %	0,70 %	5,60 %
2021*	7,94 %	1,18 %	0,96 %	4,4 %	28,02 %
30 ans					
Rendement moyen	7,53 %	3,97 %	3,34 %	1,86 %	10,16 %
Écart-type	1,60 %	2,30 %	1,90 %	0,80 %	16,10 %
10 ans					
Rendement moyen	6,60 %	1,49 %	1,55 %	1,79 %	10,02 %
Écart-type	1,50 %	0,50 %	0,30 %	1,00 %	12,20 %

(le 30 septembre 2021)

Sources des données : Banque du Canada (2021), Valeurs mobilières TD (2021), Empire Vie (2021)

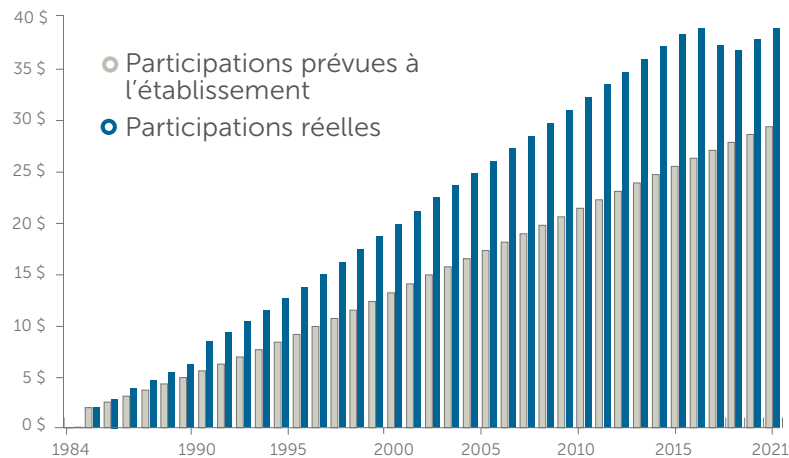
HISTORIQUE DES PARTICIPATIONS

Historique des participations de l'Empire Vie 1975-2021



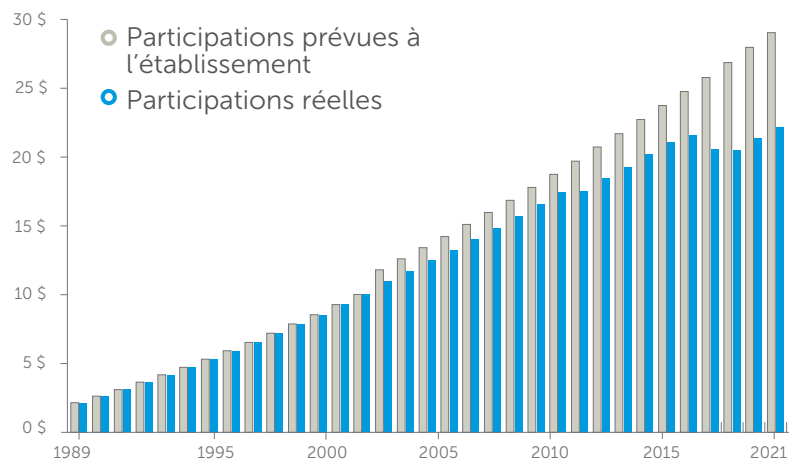
Participations par tranche de 1 000 \$ pour une personne de 30 ans, établissement en 1974, Vie entière Exécutif

Historique des participations de l'Empire Vie 1984-2021



Participations par tranche de 1 000 \$ pour une personne de 30 ans, établissement en 1983, Vie entière Exécutif

Historique des participations de l'Empire Vie 1989-2021



Participations par tranche de 1 000 \$ pour une personne de 30 ans, établissement en 1988, Optimax.

Les trois graphiques ci-contre indiquent les participations réelles par tranche de 1 000 \$ d'assurance avec participation comparativement à celles prévues à l'établissement pour des polices avec participation de l'Empire Vie établies en 1974, en 1983 et en 1988 pour une personne assurée âgée de 30 ans.

Tout changement dans la croissance d'un paiement de participation de chaque graphique indique un changement dans le barème de participation pour cette police en particulier.

Au fil du temps, la croissance des participations reflète la position solide et axée sur la valeur des régimes avec participation offerts par l'Empire Vie.

Plus les polices sont demeurées longtemps en vigueur, plus les paiements de participation ont été élevés pendant la durée de chacun des trois régimes illustrés.

Les paiements de participation réels sont basés sur l'expérience antérieure de chaque régime et ne visent pas à illustrer les résultats futurs de nos régimes avec participation actuels. Les paiements de participation ne sont pas garantis.

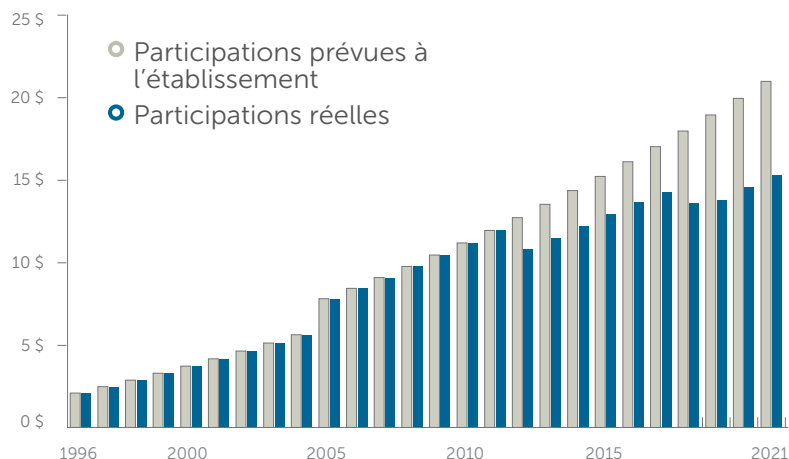
Les versions précédentes des régimes avec participation de l'Empire Vie ont chacune leur propre hypothèse de participations. Bien que l'Empire Vie ne vende plus les régimes illustrés, elle adopte la même philosophie pour sa gamme de produits actuelle.

Les changements apportés à un certain nombre de facteurs, dont les taux de déchéance et de mortalité ainsi que le revenu de placement et les charges opérationnelles de l'Empire Vie peuvent avoir une incidence sur les participations.

Les participations ne sont pas garanties. Elles varieront selon l'expérience future. Le rendement passé ne garantit pas les résultats futurs.

HISTORIQUE DES PARTICIPATIONS

Historique des participations de l'Empire Vie 1996-2021



Participations par tranche de 1 000 \$ pour une personne de 30 ans, établissement en 1995, Optimax



INCIDENCE DES CHANGEMENTS APPORTÉS AU BARÈME DE PARTICIPATION SUR UNE POLICE

Les changements apportés au barème de participation de la société peuvent modifier le rendement d'une police d'assurance vie avec participation, particulièrement si l'option de participation sélectionnée pour la police est la protection enrichie. Cette option s'appuie sur les participations annuelles versées dans la police pour aider à payer le coût des bonifications d'assurance temporaire de la protection enrichie ou du supplément de protection qui représentent une partie du montant de protection total de la police.

D'autres options de participation telles que les bonifications d'assurance libérée utilisent également les participations annuelles versées dans la police avec participation. Elles permettent de souscrire des bonifications sous forme d'assurance vie permanente libérée qui augmentent le montant d'assurance vie de base de la police.

Les illustrations fournies au moment de la vente ne sont que des projections de l'influence des participations sur la croissance des valeurs de rachat ou du montant total d'assurance vie avec participation.

Option de compensation de la prime

L'option de compensation de la prime permet de réduire la période de paiement de la prime d'une police d'assurance vie avec participation en utilisant les participations annuelles déclarées sur une police ainsi que la valeur de rachat des participations accumulées afin de payer les primes annuelles.

Un changement apporté au barème de participation pourrait signifier que le point de départ de l'option de compensation de la prime, soit le moment où les participations et les valeurs non garanties accumulées suffisent à payer les primes de la police, pourrait être retardé.

Si une police a déjà atteint le point de départ de la compensation de la prime et qu'une réduction du barème de participation survient, le titulaire devra alors commencer à déboursier les primes de sa police jusqu'à ce que les participations redeviennent suffisantes pour couvrir de nouveau ses primes.

Nous recommandons de réaliser une illustration tous les ans afin de suivre le rendement de la police selon les participations qui pourraient être déclarées pour celle-ci.

Veuillez communiquer avec le Service à la clientèle de l'Empire Vie pour obtenir une illustration de la police en vigueur.

Notes et mises en garde

¹ Les rendements et les exemples sont tirés des renseignements obtenus sur le site Web de la Banque du Canada www.banqueducanada.ca le 30 septembre 2021. Ceux-ci comprennent notamment les certificats de placement garanti de 5 ans (V80691341), le rendement moyen des obligations de 5 à 10 ans négociables du gouvernement du Canada (V122486) et l'indice global des prix à la consommation.

² Avant 2007, la stratégie de placement à long terme et les règles comptables qui lissent les résultats sur un certain nombre d'années contribuent à la stabilité relative du rendement global des actifs qui soutiennent le portefeuille avec participation de l'Empire Vie. Par la suite, les normes comptables en matière d'instruments financiers éliminent les méthodes de lissage. Depuis 2007, le taux de rendement n'inclut pas les gains ou les pertes latents. Les participations ne sont pas garanties et varieront à la hausse ou à la baisse selon les résultats futurs. Le rendement du compte de participation comprend le rendement sur l'excédent du compte de participation et ne représente pas le taux de rendement réel accordé aux titulaires de polices.

³ Le rendement total de l'indice composé S&P/TSX est basé sur les prix à la clôture de Valeurs Mobilières TD le 30 septembre 2021.

⁴ Le total des actifs du compte de participation exclut désormais les primes d'assurance à recevoir, les autres actifs, les immobilisations corporelles et les immobilisations incorporelles dans le montant indiqué.

Les graphiques et les tableaux illustrés dans ce document font référence aux actifs détenus au sein du compte de participation de l'Empire Vie le 30 septembre 2021, à moins d'indication contraire. L'Empire Vie fait tous les efforts pour s'assurer que l'information présentée est précise et à jour, mais elle ne peut être tenue responsable en cas d'inexactitudes. Le rendement passé ne garantit pas les résultats futurs.

L'information contenue dans ce document est fournie à titre informatif seulement et ne peut être considérée comme constituant des conseils juridiques, fiscaux, financiers ou professionnels. L'Empire, Compagnie d'Assurance-Vie décline toute responsabilité quant à l'utilisation ou à la mauvaise utilisation de cette information, ainsi qu'aux omissions relatives à l'information présentée dans ce document. Veuillez demander conseil à des professionnels avant de prendre une quelconque décision.

L'information contenue dans ce document n'a pas fait l'objet d'un audit.

Des questions? Nous sommes là pour vous aider.



Pour en savoir plus sur l'assurance vie avec participation, communiquez avec votre directeur ou directrice de comptes, appelez notre centre de ventes au 1 866 894-6182 ou visitez le www.empire.ca.

RÉSERVÉ AUX CONSEILLERS

^{MD} Marque déposée de L'Empire, Compagnie d'Assurance-Vie. Les polices sont établies par L'Empire, Compagnie d'Assurance-Vie.

L'Empire, Compagnie d'Assurance-Vie

259, rue King Est, Kingston ON K7L 3A8

Assurance et placements – Avec simplicité, rapidité et facilité^{MD}

empire.ca info@empire.ca 1 877 548-1881

