

Solutions en santé mentale à l'Empire Vie

L'Empire Vie offre une vaste gamme de solutions afin d'aider les participants et les participantes de ses régimes à préserver, à protéger et à retrouver leur santé mentale.



Nous aidons les participants à répondre à ces besoins



Renseignements médicaux fiables



Gestion des problèmes de santé mentale

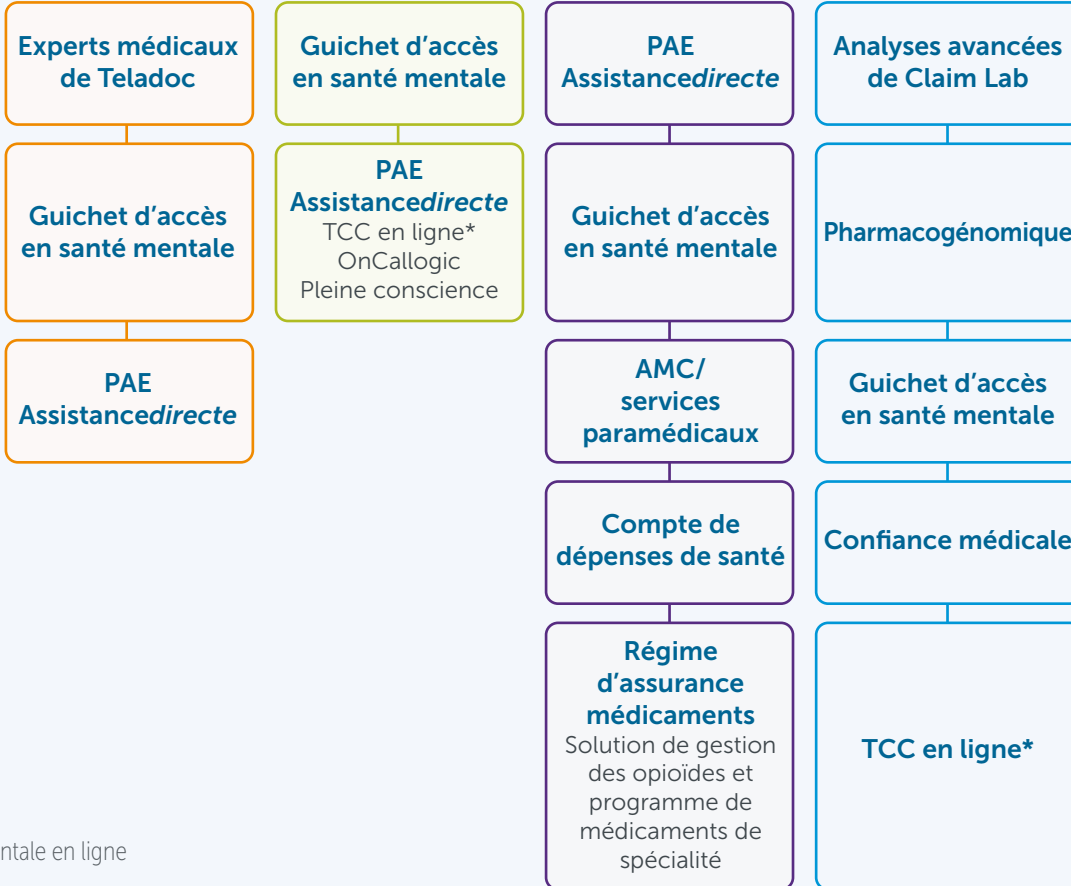


Services de traitement et de diagnostic



Gestion des absences pour cause d'invalidité

au moyen des solutions suivantes



* Thérapie cognitivo-comportementale en ligne

Assurance et placements
Avec simplicité, rapidité et facilité^{MD}



Solutions en santé mentale à l'Empire Vie

La COVID-19 a érodé la santé mentale de la population canadienne. Les répercussions sur les gens, les familles, les collectivités et les entreprises sont importantes. Cependant, bien avant la pandémie, de nombreux Canadiens et Canadiennes éprouvaient déjà des difficultés.



500 000

Canadiens et Canadiennes **manquent le travail chaque semaine** en raison d'un trouble mental¹

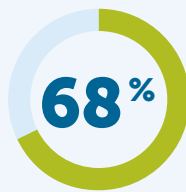


1 sur 5

Proportion de la population canadienne qui souffrira d'un **problème de santé mentale** chaque année⁴



des Canadiennes et Canadiens âgés de 18 ans et plus a fait l'objet d'un dépistage positif pour des **symptômes de dépression, d'anxiété ou de trouble de stress post-traumatique** au printemps 2021, en hausse comparativement à 1 personne sur 5 (21 %) à l'automne 2020²



des promoteurs de régimes s'attendent à voir une augmentation des **demandes de règlement pour troubles mentaux** causés par le stress et l'isolement découlant du télétravail³



Le coût d'un **congé d'invalidité pour un trouble mental** correspond environ au **double** de celui d'un congé pour une maladie physique⁵



4,000

Canadiennes et Canadiens, environ, **décèdent par suicide** chaque année⁶



des **règlements pour invalidité** au Canada sont attribuables à des problèmes de santé mentale⁷



de la population aura eu un **trouble de santé mentale avant l'âge de 40 ans**⁸



Pour en savoir plus sur nos solutions en santé mentale, veuillez communiquer avec votre conseiller ou conseillère en assurance collective ou votre équipe de gestion de comptes de l'Empire Vie.

¹ CAMH (Centre de toxicomanie et de santé mentale), *Workplace Mental Health: A Review and Recommendations*, 2020. ² Statistique Canada, Enquête sur la COVID-19 et la santé mentale, 2021. ³ Benefits Canada, Enquête de 2021 sur les soins de santé. ⁴ CAMH, *Mental Illness and Addiction: Facts and Statistics*, consulté en février 2022. ⁵ CAMH, ouvrage déjà cité. ⁶ Gouvernement du Canada, Données sur le suicide au Canada, consulté en février 2022. ⁷ CAMH, *Workplace Mental Health*, consulté en février 2022. ⁸ CAMH, ouvrage déjà cité.

L'information contenue dans ce document est fournie à titre indicatif seulement. Veuillez demander conseil à des professionnels avant de prendre une quelconque décision.

^{MD} Marque déposée de **L'Empire, Compagnie d'Assurance-Vie**. Les polices sont établies par L'Empire, Compagnie d'Assurance-Vie.

Assurance et placements – Avec simplicité, rapidité et facilité^{MD}
empire.ca info@empire.ca 1 877 548-1881

L'Empire, Compagnie d'Assurance-Vie
259, rue King Est, Kingston ON K7L 3A8

GRP-3302-FR-02/22

